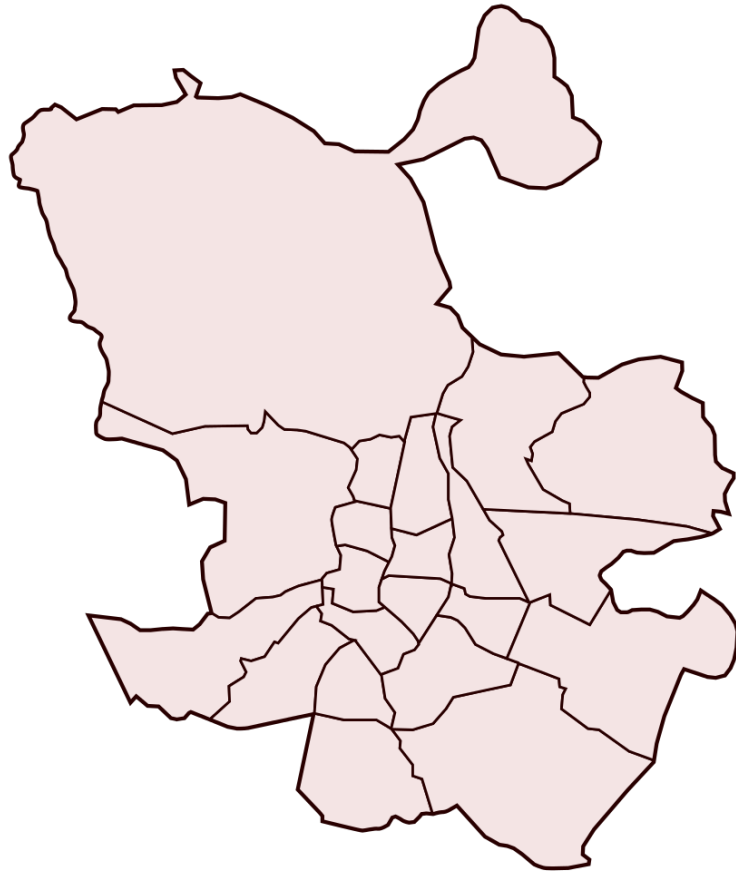


EVALUACIÓN SATISFACCIÓN PROYECTOS

PLANES DE BARRIO

AÑO 2019



Plan de barrio:

POBLADOS A y B / FUENCARRAL



Evaluación de la Satisfacción Proyectos Planes de Barrio año 2019

Informe del Plan de Barrio: POBLADOS A y B / FUENCARRAL

Área de gobierno de Coordinación Territorial y Asociaciones
C/ Montalbán,1. 28014. Madrid

- **Análisis global de los resultados de las actuaciones realizadas en el plan de barrio POBLADOS A y B / FUENCARRAL**
- Actuaciones realizadas en el Plan de Barrio **6**
- **Análisis general de las actividades desarrolladas en el plan de barrio POBLADOS A y B / FUENCARRAL**
- Actividades realizadas por las Asociaciones de Vecinos **8**

POBLADOS A y B / FUENCARRAL

ASOCIACIÓN DE VECINOS LA UNIÓN DE FUENCARRAL

AV32.1 APRENDER PARA EL FUTURO. ALFABETIZACIÓN II

AV32.2 FORTALECIENDO A LOS MAYORES ACTIVOS: TERTULIAS VECINALES VI

23 cuestionarios

8 cuestionarios

15 cuestionarios



iMADRID!



iMADRID!

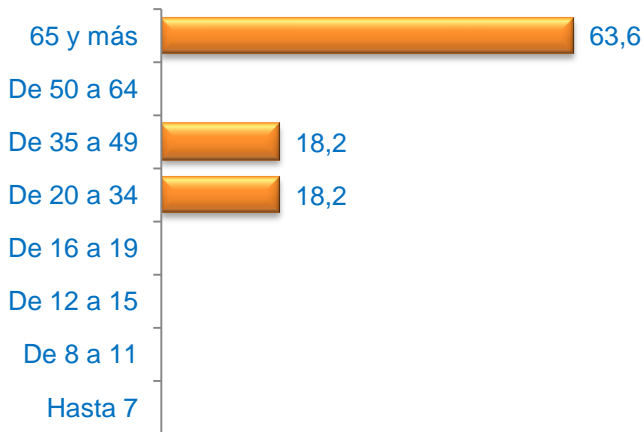


ANÁLISIS GLOBAL **de las Actuaciones realizadas** **en el Plan de Barrio** **POBLADOS A y B / FUENCARRAL**

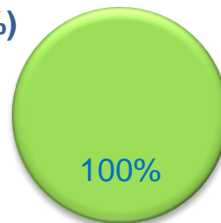
POBLADOS A y B / FUENCARRAL

Cuestionarios: 23

Edad (%)



Sexo (%)



■ Hombre ■ Mujer

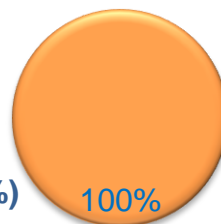
Formación * (%)



* Del que realiza la actividad o de los padres / tutor si es menor

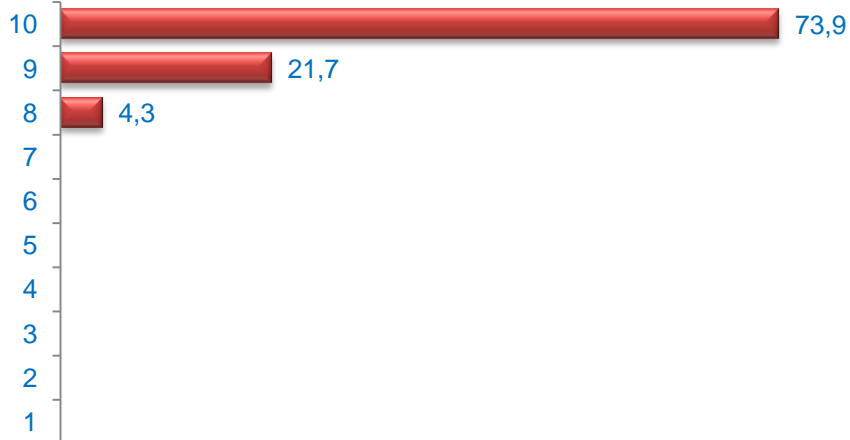
Media Edad: 62,82

Nacionalidad (%)



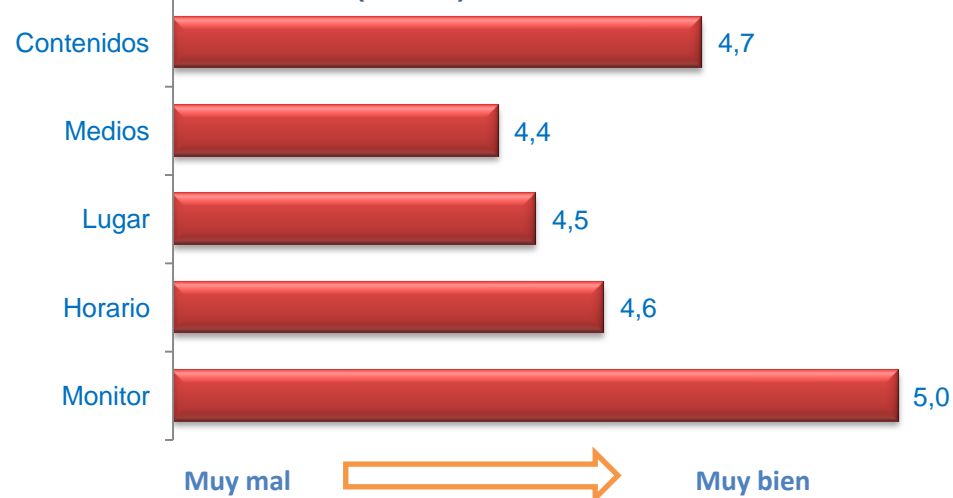
■ Española ■ Extranjera ■ Doble

Grado de Satisfacción (%)



Media Satisfacción: 9,70

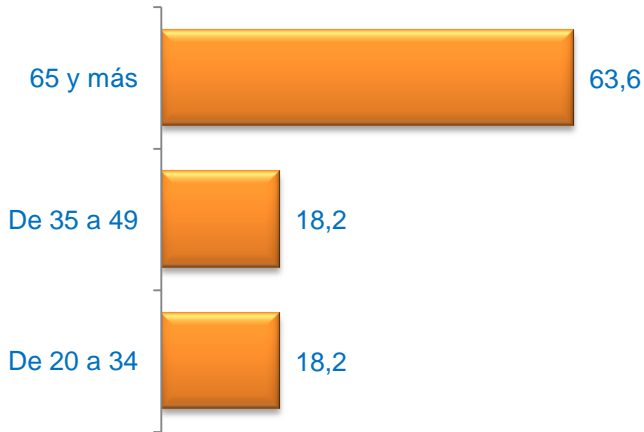
Valoración (media)





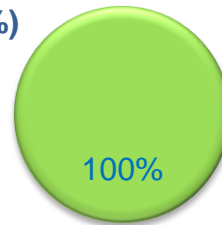
ANÁLISIS GENERAL **de las Actividades Desarrolladas** **en el Plan de Barrio** **POBLADOS A y B / FUENCARRAL**

Edad (%)



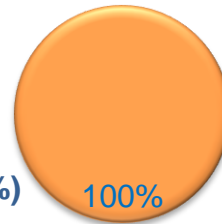
Media Edad: 62,82

Sexo (%)



■ Hombre ■ Mujer

Nacionalidad (%)



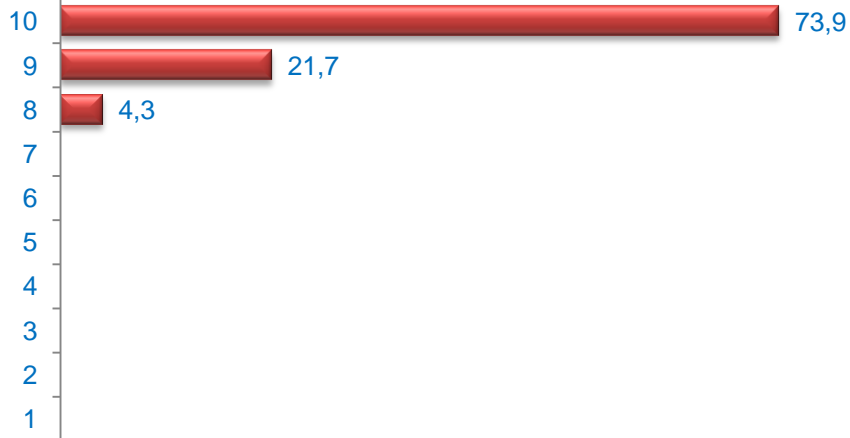
■ Española ■ Extranjera ■ Doble

Formación * (%)



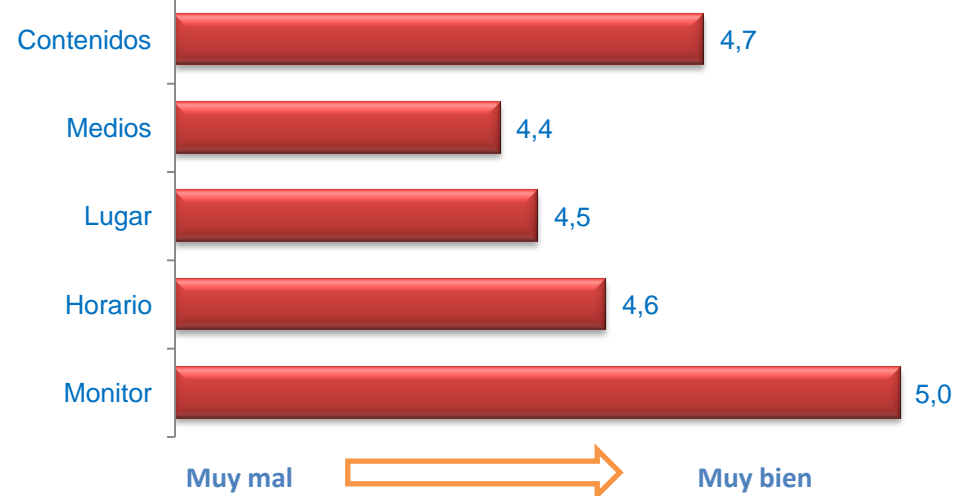
* Del que realiza la actividad o de los padres / tutor si es menor

Grado de Satisfacción (%)

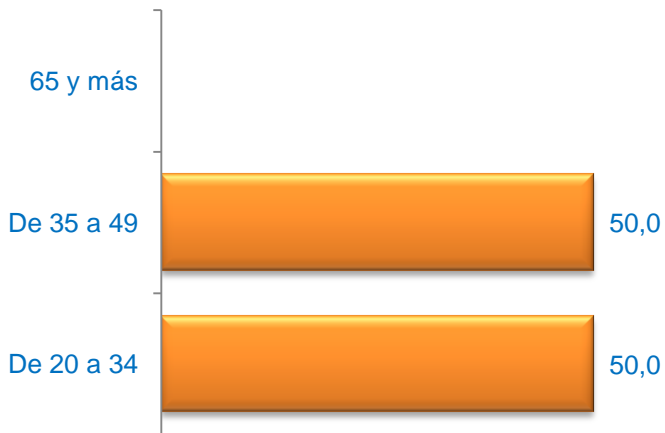


Media Satisfacción: 9,70

Valoración (media)

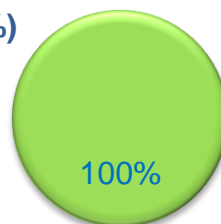


Edad (%)



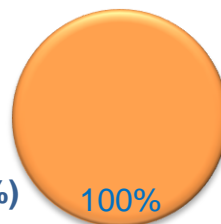
Media Edad: 34,88

Sexo (%)



■ Hombre ■ Mujer

Nacionalidad (%)



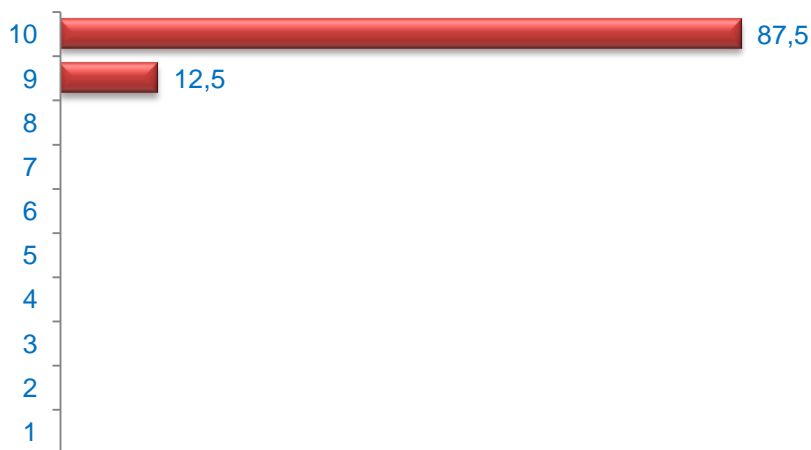
■ Española ■ Extranjera ■ Doble

Formación * (%)



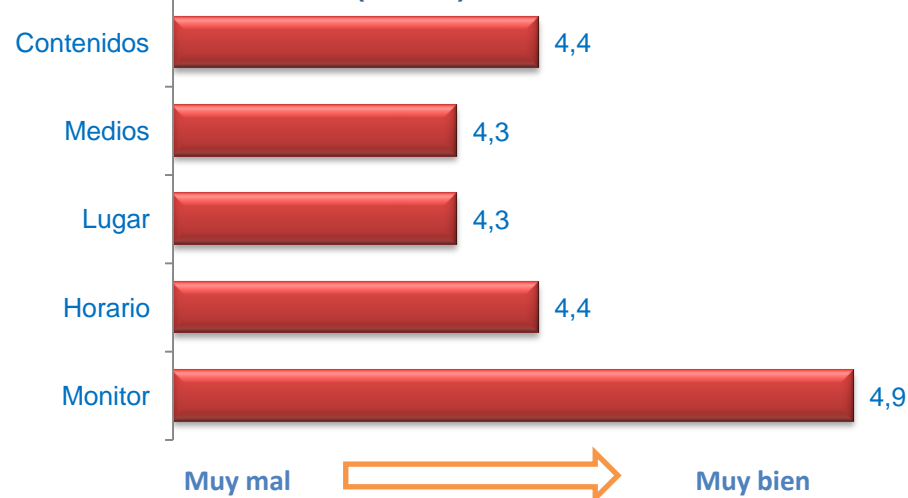
* Del que realiza la actividad o de los padres / tutor si es menor

Grado de Satisfacción (%)

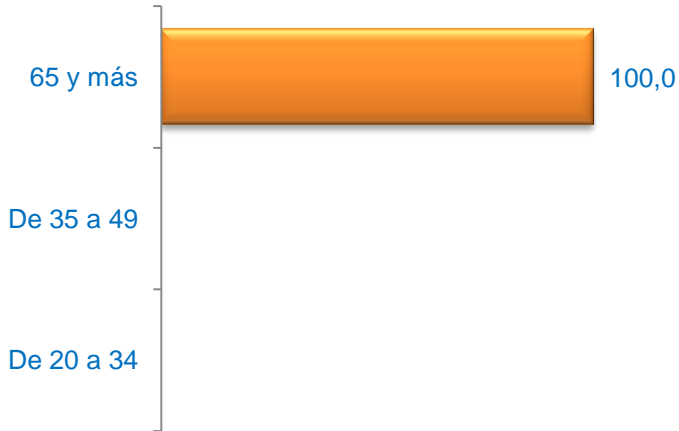


Media Satisfacción: 9,88

Valoración (media)

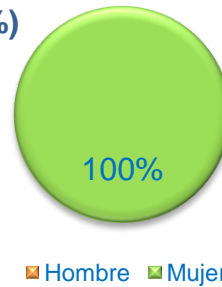


Edad (%)



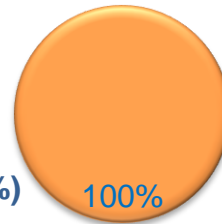
Media Edad: 78,79

Sexo (%)



■ Hombre ■ Mujer

Nacionalidad (%)



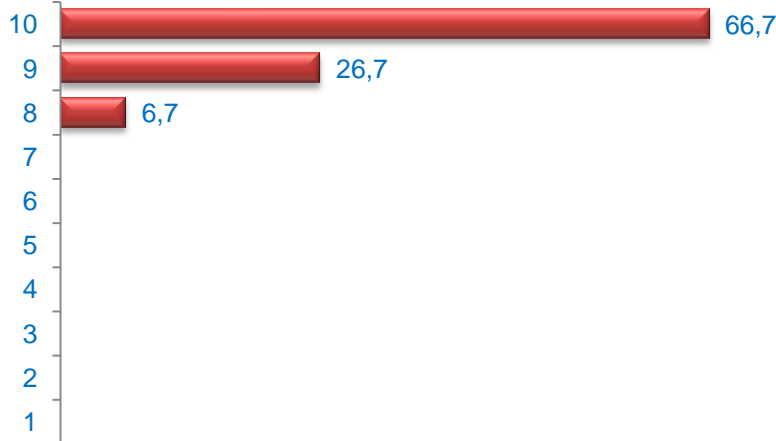
■ Española ■ Extranjera ■ Doble

Formación * (%)



* Del que realiza la actividad o de los padres / tutor si es menor

Grado de Satisfacción (%)



Media Satisfacción: 9,60

Valoración (media)

